



tr. 1. máje

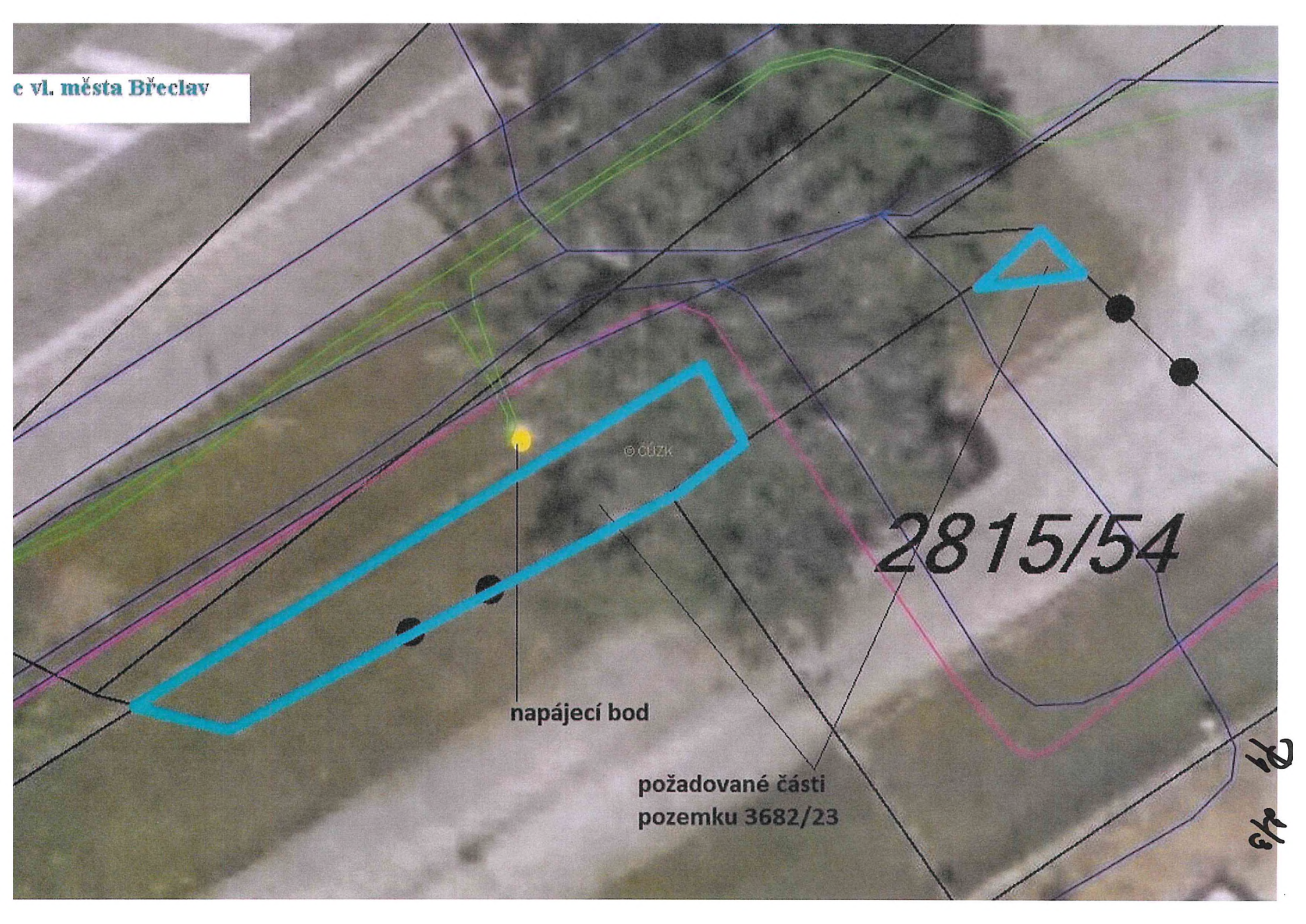
U Nemocnice

 požadovaný pozemek 2815/44 a část p.č. 2813, oba v k. ú. Pošterná ve vl. MIROSLAVA KOZSYPALA

 požadované části p.č. 3682/23 v k.ú. Břeclav, ve vl. města Břeclav



e vl. města Břeclav



© GÚZK

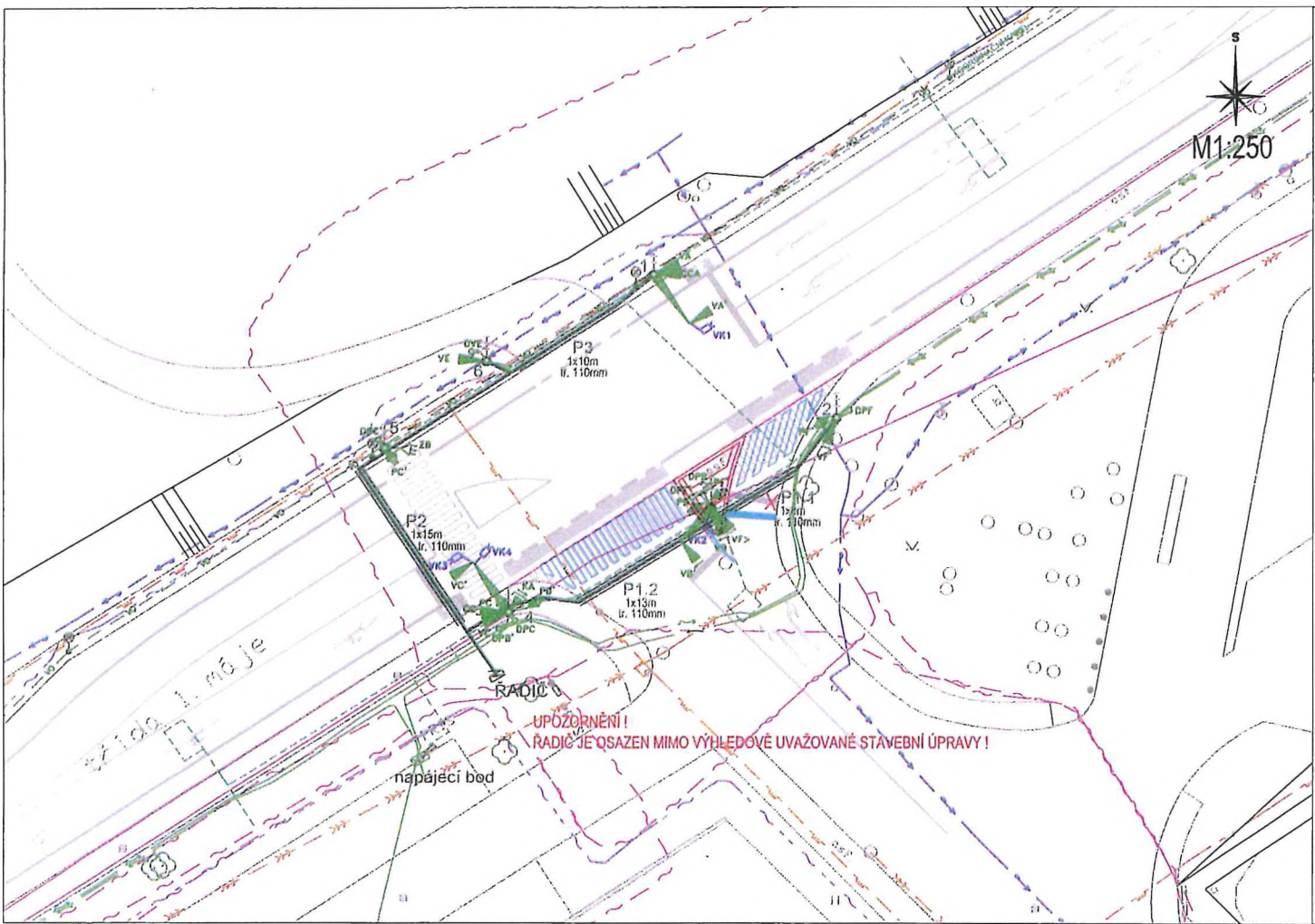
2815/54

napájecí bod

požadované části
pozemku 3682/23

21
43

P1 5/3



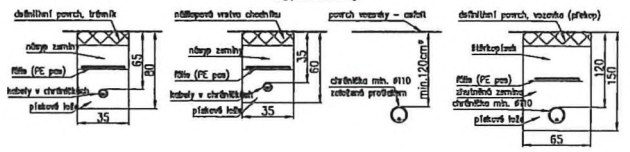
LEGENDA: NOVÉ INSTALACE A ÚPRAVY V RÁMCI STAVBY

- stožár SSZ osazený v beton. základu, vystrojený
- výložník
- návěstidlo pro vozidla
- návěstidlo pro chodce s akustickou signalizací pro nevidomé
- přerušované žluté světlo
- doplňková šipka
- videodetektor
- smykový detektor
- tlačítka pro chodce
- radič
- měřičí jističí skřín
- kabelová lišta, proslup
- stavební úprava

POZNÁMKY:

Je navržena kompletní modernizace stávajícího SSZ, která zahrnuje výměnu stávající technologie (stožáry, radič, návěstidla, detekce) a kabeláže za novou. Jsou navrženy drobné úpravy stávajícího řešení SSZ. Přívod napájení a měření odběru el. energie je stávající.
Všechny prostupy jsou řešeny horizontálními vrtáními (protlak), výjimčně a po odsouhlasení otevíráním výkopem. Stavební úpravy jsou součástí SO 105, úpravy dopravního značení jsou součástí SO 125.

Typové řezy



ČISTOPIS DOKUMENTACE

vydané v 12/2015 se zapracováním všech připomínek vznesených při projednávání, VYBAVENO 11/2016
UPOZORNĚNÍ !

Poloha podzemních vedení a zařízení byla zjištěna u příslušných správců sítí. Poloha nelze vylučovat odměřením vzdálenosti na výkrese. Přesné vylučení zajistí investor při realizaci stavby u příslušných správců podzemních vedení před zahájením zemních prací. Projektant nenese odpovědnost za narušení inženýrských sítí během výstavby.

PS 105. Modernizace SSZ

PDPS

Dokument může být rozmnožován a rozšiřován pouze se souhlasem zpracovatele, t.j. ELTODO, a.s.	HLAVNÍ PROJEKTANT	VEDOUcí PROFESE	VYPRACOVAL	KONTROLOVAL	 <small>ELTODO, a.s. Hornovácká 1010/16, 142 01 PRAHA 4</small>
	ing. JARĚ PRŮŠA	autorizovaná osoba v oboru ITOD	ing. Pavel KRÉŠA	ing. JARĚ PRŮŠA	
	STAVEBNÍK: Město Břeclav, náměstí T. G. Masaryka 3, 690 81 Břeclav	DATA			12/2015
	STAVBA: Modernizace světelného signalizačního zařízení na silnici I/55 v Břeclavi	FORMÁT			A3
ČÁST: 05 - SSZ křižovatky U nemocnice	STUPEŇ			POPS	
DOKUMENT/VÝKRES: SITUACE	MĚŘÍTKO			1:250	
	ČÍSLO PÁŘE:			ČÍSLO VÝKRESU: C105.2.1.	